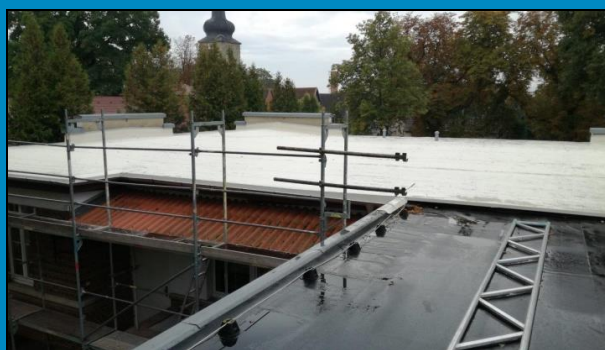


Dachsanierung Soziokulturelles Zentrum

Lage:	Roßleben
Antragsteller:	Stadt Roßleben
Realisierung:	2017
Förderbereich:	ILE-CLLD/LEADER
Fördersumme:	24.485,96 €

Das leerstehende ehemalige Schulgebäude wird wieder einer Nutzung zugeführt. Es soll ein generationsübergreifendes Angebot an Kinder, Jugendliche und Senioren erarbeitet werden: Bibliothek, Schulaufgabenbetreuung, Integration und Betreuung von Asylsuchenden. Die Angebote werden in Kooperation mit dem Kreisjugendring und dem Sozialkaufhaus erstellt.

Die Stärkung der sozialen Infrastruktur speziell für Kinder und Senioren ist eine Zielstellung der Regionalen Entwicklungsstrategie. Das Vorhaben entspricht den Handlungszielen „Leerstände und Brachen aktivieren“ sowie „Integration fördern“.



Fotos: Stadt Roßleben



KYFFHÄUSER REGIONALE AKTIONSGRUPPE.

Hier investieren Europa und der Freistaat Thüringen in die ländlichen Gebiete.

ELER



Förderinitiative Ländliche Entwicklung in Thüringen
Europäischer Landwirtschaftsfonds für
die Entwicklung des ländlichen Raumes

